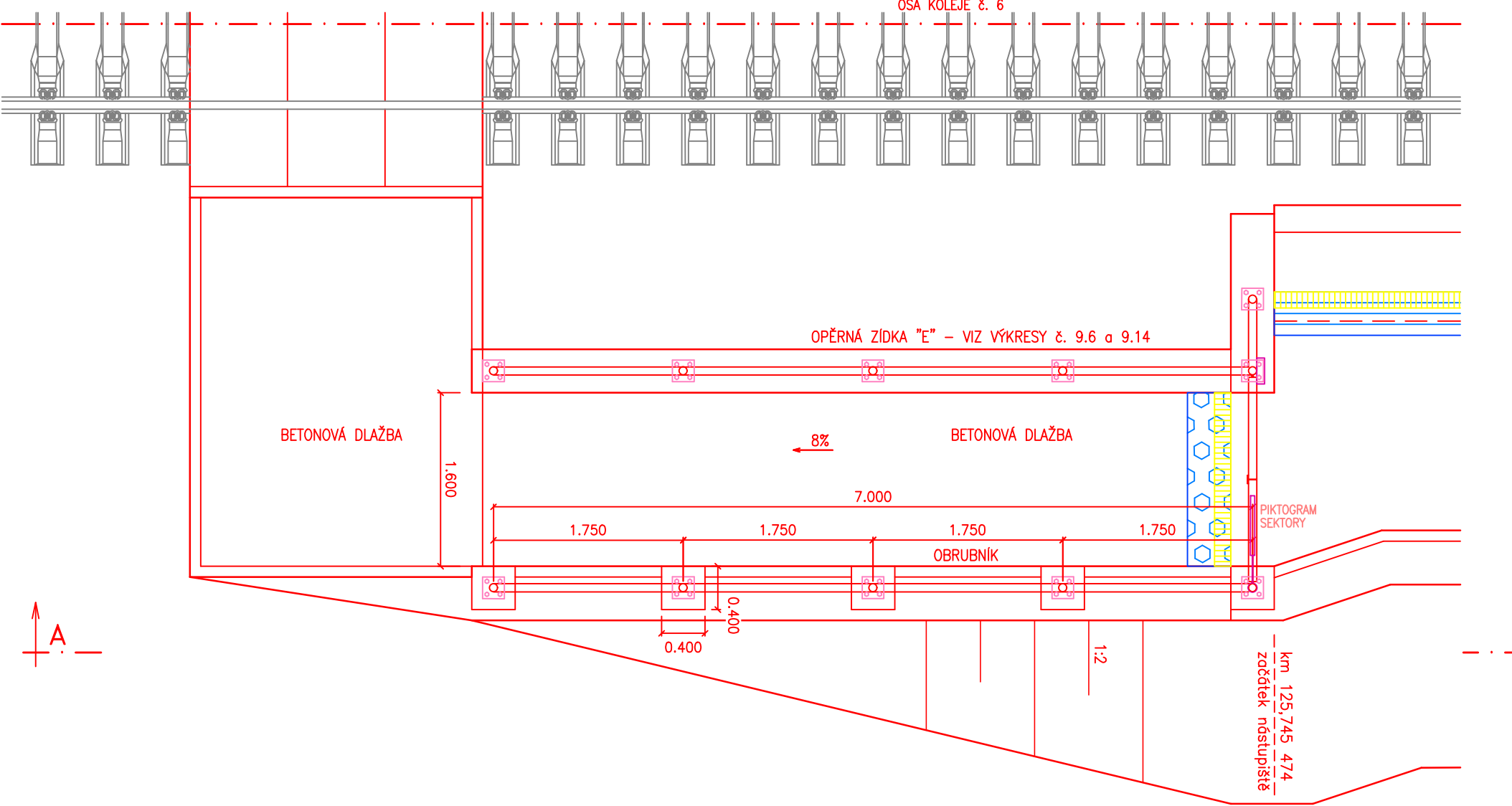
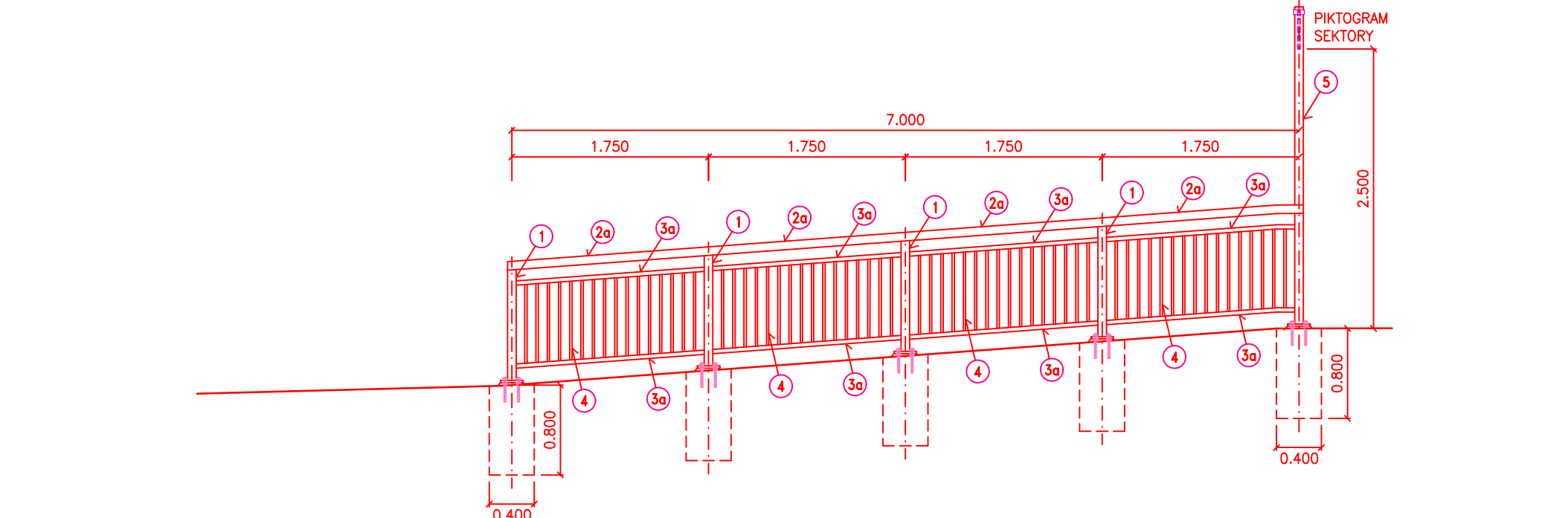


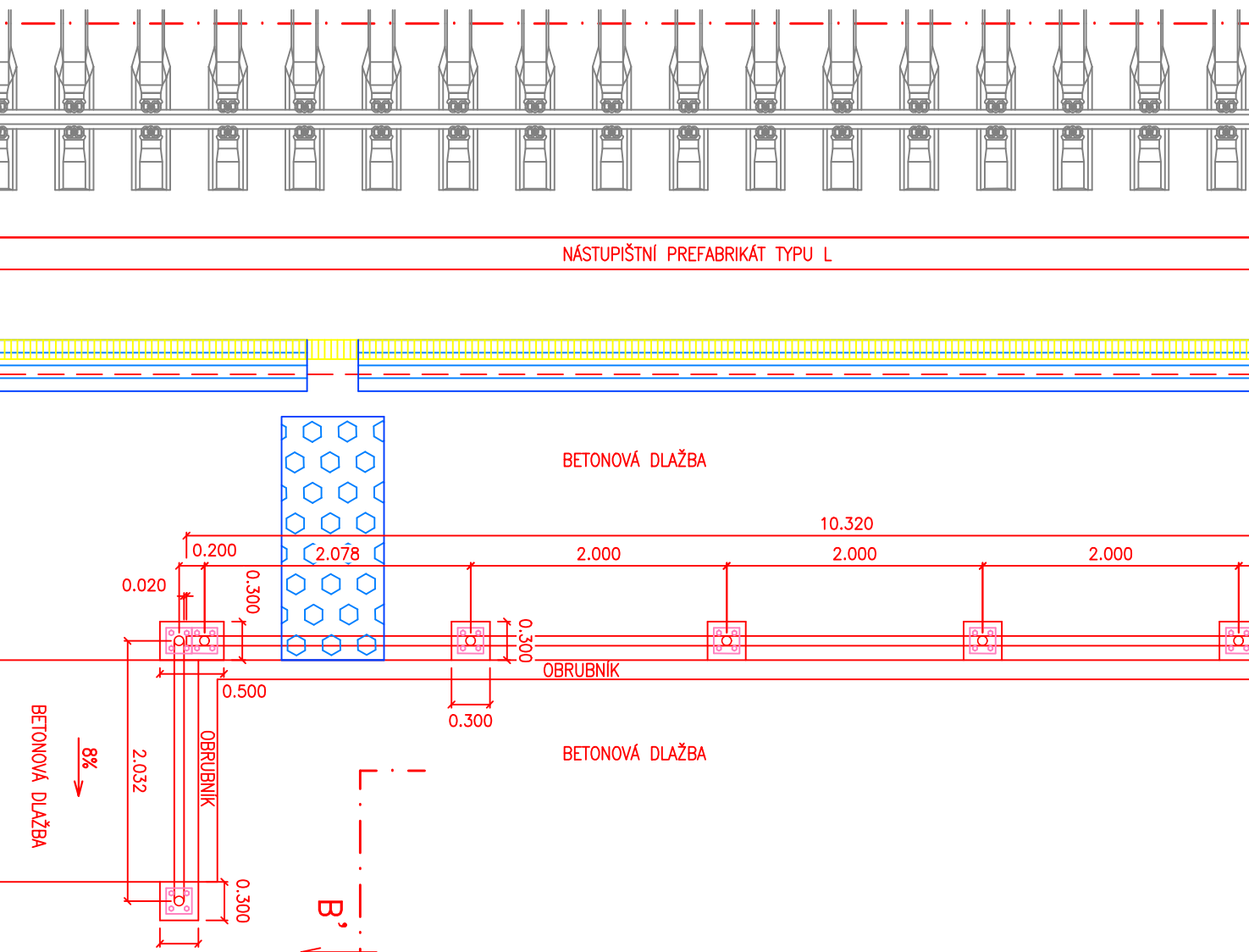
ZÁBRADLÍ NA VNĚJŠÍM NÁSTUPIŠTI mimo zídky – část A
PŮDORYS 1:50



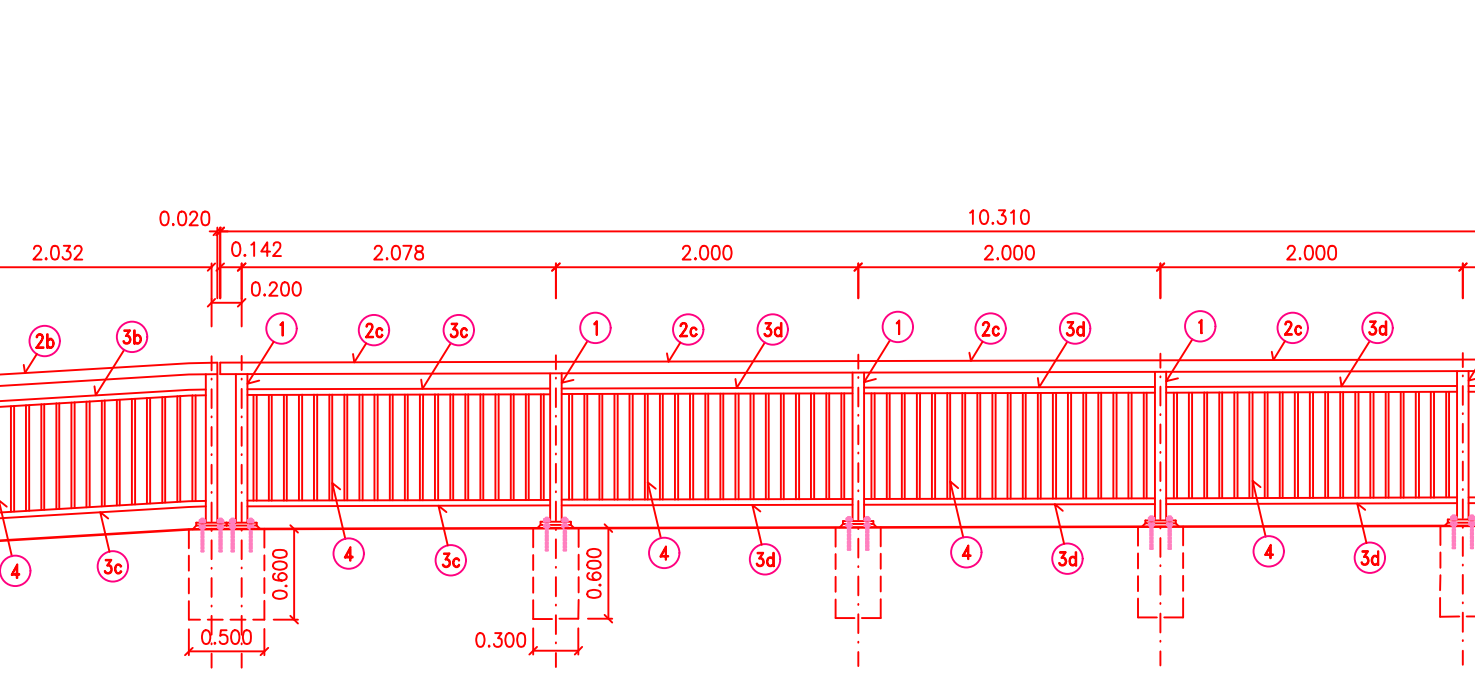
ČELNÍ POHLED A – A' 1:50



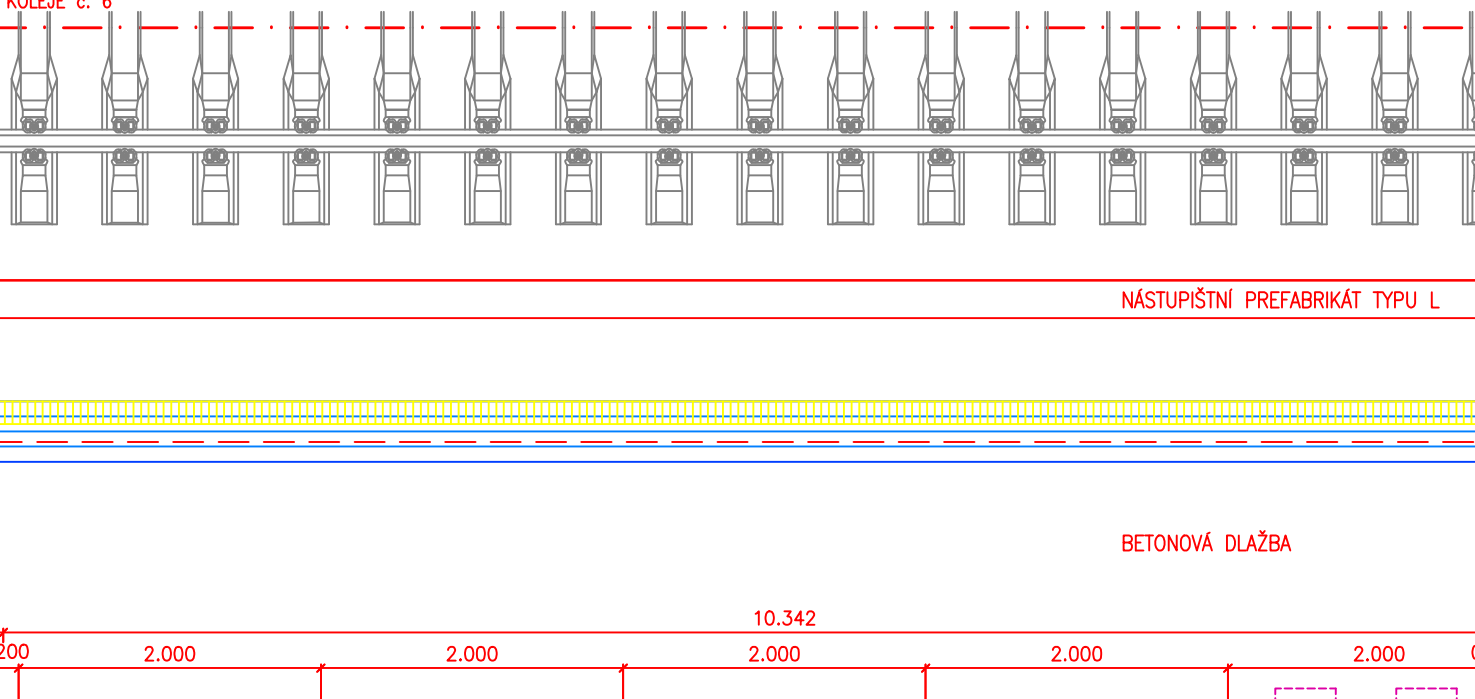
ZÁBRADLÍ NA VNĚJŠÍM NÁSTUPIŠTI mimo zídky – část B
PŮDORYS 1:50



ROZVINUTÝ ČELNÍ POHLED B – B' 1:50



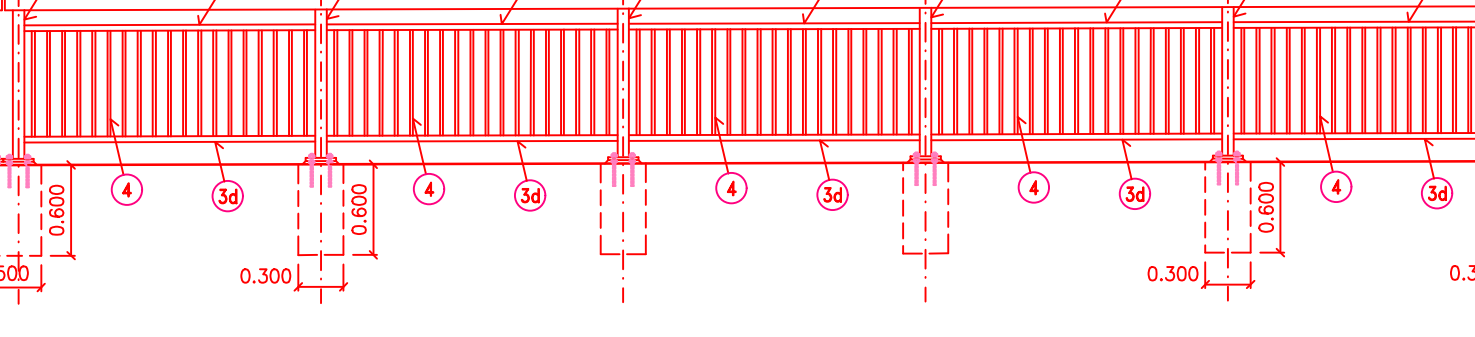
DETAIL ZÁBRADLÍ – PŘÍČNÝ ŘEZ 1:25



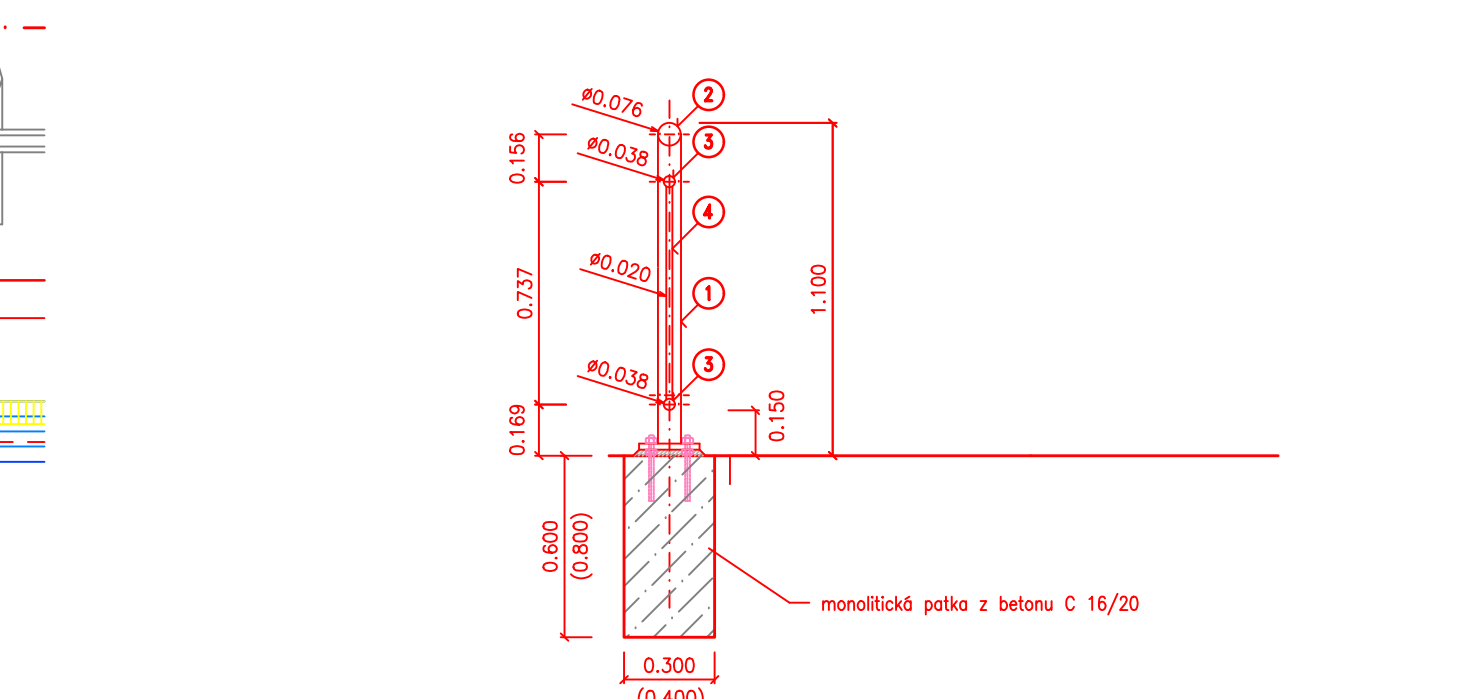
- LEGENDA:
- 1 SLOUPEK SVISLÝ, OCELOVÁ TRUBKA TR 76,1x6,3 – EN 10210-235JRH
 - 2 MADLO HORNÍ VODOROVNÁ, OCELOVÁ TRUBKA TR 76,1x6,3 – EN 10210-235JRH
 - 3 PŘÍČEL VODOROVNÁ, OCELOVÁ TRUBKA TR 38x4 – EN 10219-235JRH
 - 4 VÝPLŇ SVISLÁ, OCELOVÁ TRUBKA TR 22x3 – EN 10219-235JRH
 - 5 SLOUPEK SVISLÝ NA PIKTOGRAM, OCELOVÁ TRUBKA TR 76,1x6,3 – EN 10210-235JRH
- POZNÁMKA: VŠECHNY SWARY

PROTIKOROZNÍ SYSTÉM:

- NOVÉ ZÁBRADLÍ BUDE OPATŘENO KOMBINOVANÝCH PROTİKOROZNÍM SYSTÉMEM:
- OTRYSKÁNÍ PLOCHOU NA SA 3 (DLE ČSN ISO 8501-1)
 - METALIZACE SLITINOU Zn 85% + Al 15% (NAPŘ. ZINACOR 850)
 - NA MIN. TL. 120µm (DLE ČSN EN 22063)
 - PENETRAČNÍ NÁTĚR TL. 40µm NA BÁZI EPOXIDOVÉ PRYSKYŘICE
 - MEZIVRSTVA TL. 100µm NA BÁZI VYSOKOSUŠINOVÝCH NÁTĚROVÝCH HMOT
 - VROHNI POLYURETANOVÝ NÁTĚR TL. 50µm V JEDNOTNÉM ODSTĚNU PODLE STUPNICE RAL 5017 DOPRAVNÍ MODRA
- JEDNOTLIVÉ VRSTVY NÁTĚRŮ MUSÍ MÍT ODSTĚN BAREVNÝ ODSTĚN



DETAIL KOTVENÍ ZÁBRADLÍ 1:10 (kótováno v mm)
PŮDORYS



- LEGENDA:
- 1 PATNÍ PLECH: 200x200x20mm
 - 2 OTVOR V PATNÍM PLECHU 4x18mm
 - 3 4xREKTIKÁČNÍ MATICE M16
 - 4 4xKOTVENÍ MATICE M16
 - 5 4xCHEMICKÁ KOTVA M16/240mm

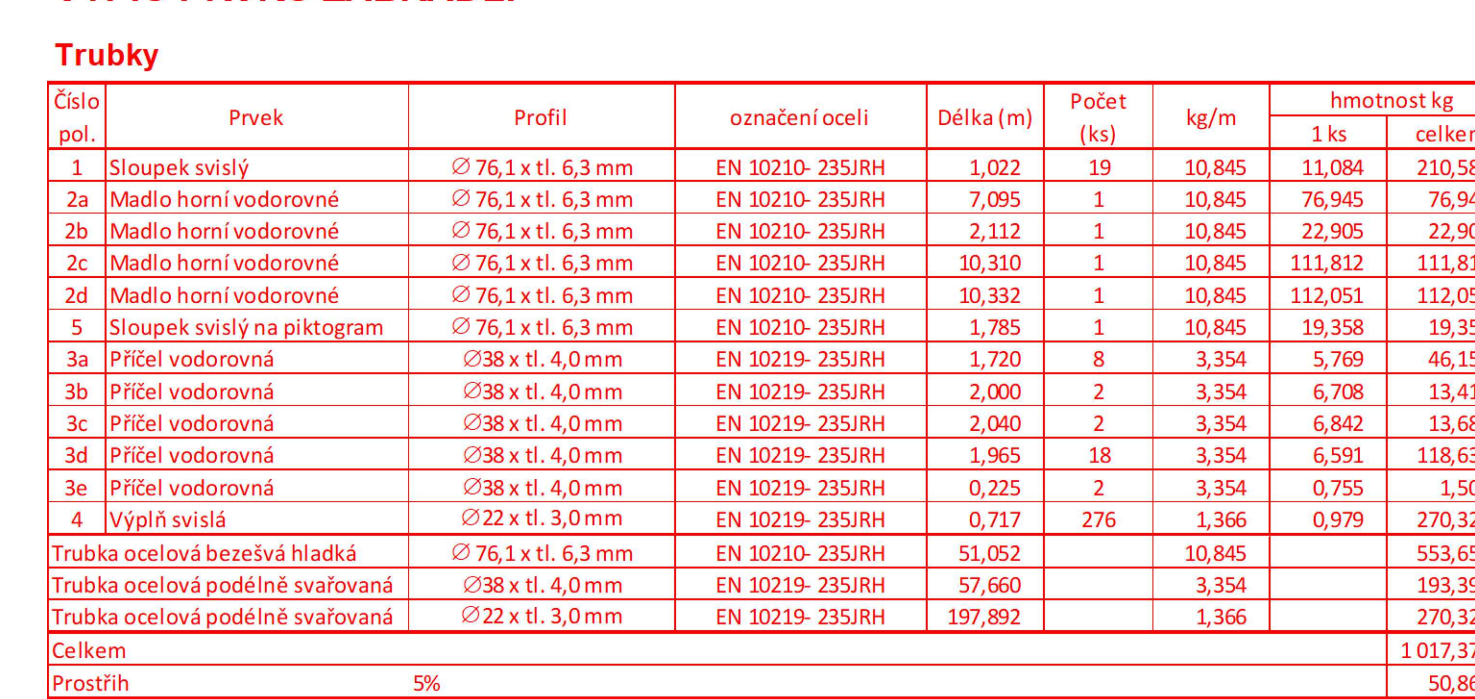
CELKEM S PROSÍTHEM

Číslo pol.	Prvek	Profil	označení oceli	Plocha (m2)	Počet (ks)	kg/m2	hmotnost kg
104	Patní plech pro sloupek	200 x 200 x tl. 20,0 mm	EN 10025-235JR+AR	0,040	19	157,000	6,280
105	Víčko na ukončení madla velké	76,1 x tl. 6,0 mm	EN 10025-235JR+AR	0,006	8	48,000	0,277
106	Víčko na ukončení madla malé	38 x tl. 4,0 mm	EN 10025-235JR+AR	0,001	2	32,000	0,046
107	Výplň svislá	tl. 20,0 mm	EN 10025-235JR+AR	0,760		157,000	119,320
108	Plech válcovaný za tepla	tl. 6,0 mm	EN 10025-235JR+AR	0,046		48,000	2,218
109	Plech válcovaný za tepla	tl. 4,0 mm	EN 10025-235JR+AR	0,003		32,000	0,092
Celkem							121,630
Prostřih							5%
Celkem s prostřihem							127,712

CELKEM PRVKY ZÁBRADLÍ

Číslo pol.	Prvek	Profil	označení oceli	Délka (m)	Počet (ks)	kg/m	hmotnost kg
1	Sloupek svislý	76,1 x tl. 6,3 mm	EN 10210-235JRH	1,022	19	10,845	11,084
2a	Madlo horní vodorovné	76,1 x tl. 6,3 mm	EN 10210-235JRH	7,095	1	10,845	76,945
2b	Madlo horní vodorovné	76,1 x tl. 6,3 mm	EN 10210-235JRH	2,112	1	10,845	22,905
2c	Madlo horní vodorovné	76,1 x tl. 6,3 mm	EN 10210-235JRH	10,310	1	10,845	111,812
2d	Madlo horní vodorovné	76,1 x tl. 6,3 mm	EN 10210-235JRH	10,332	1	10,845	112,051
5	Sloupek svislý na piktogram	76,1 x tl. 6,3 mm	EN 10210-235JRH	1,785	1	10,845	19,358
3a	Příčel vodorovné	38 x tl. 4,0 mm	EN 10219-235JRH	1,720	8	3,354	5,769
3b	Příčel vodorovné	38 x tl. 4,0 mm	EN 10219-235JRH	2,000	2	3,354	6,708
3c	Příčel vodorovné	38 x tl. 4,0 mm	EN 10219-235JRH	2,040	2	3,354	6,842
3d	Příčel vodorovné	38 x tl. 4,0 mm	EN 10219-235JRH	1,965	18	3,354	6,591
3e	Příčel vodorovné	38 x tl. 4,0 mm	EN 10219-235JRH	0,225	2	3,354	1,509
4	Výplň svislá	22 x tl. 3,0 mm	EN 10219-235JRH	0,717	276	1,366	0,979
Trubka ocelová bezešvá hladká	76,1 x tl. 6,3 mm	EN 10210-235JRH		51,052		10,845	553,659
Trubka ocelová podélně svařovaná	38 x tl. 4,0 mm	EN 10219-235JRH		57,660		3,354	193,392
Trubka ocelová podélně svařovaná	22 x tl. 3,0 mm	EN 10219-235JRH		197,892		1,366	270,320
Celkem							1017,371
Prostřih							50,869
Celkem s prostřihem							1068,240

DETAIL KOTVENÍ ZÁBRADLÍ 1:10 (kótováno v mm)
PŮDORYS



- LEGENDA:
- 1 PATNÍ PLECH: 200x200x20mm
 - 2 OTVOR V PATNÍM PLECHU 4x18mm
 - 3 4xREKTIKÁČNÍ MATICE M16
 - 4 4xKOTVENÍ MATICE M16
 - 5 4xCHEMICKÁ KOTVA M16/240mm

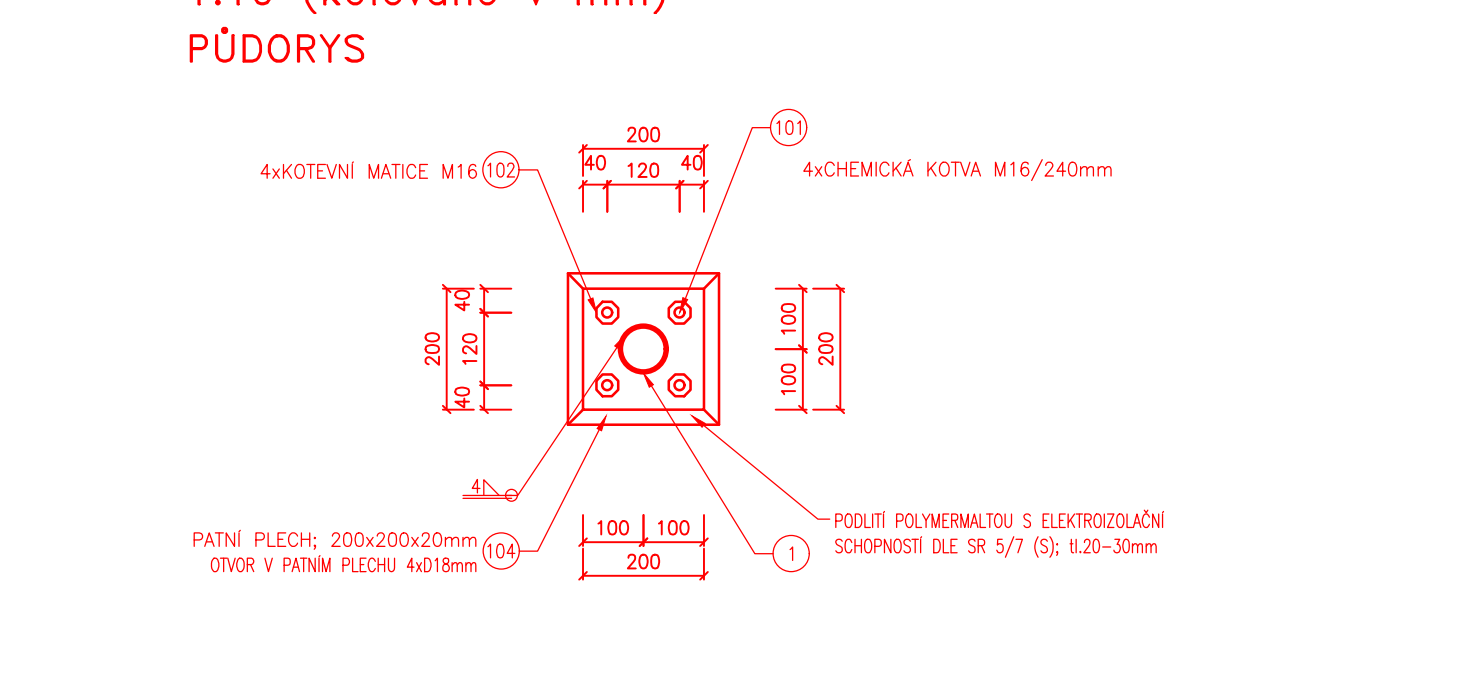
CELKEM S PROSÍTHEM

Číslo pol.	Prvek	Profil	označení oceli	Plocha (m2)	Počet (ks)	kg/m2	hmotnost kg
104	Patní plech pro sloupek	200 x 200 x tl. 20,0 mm	EN 10025-235JR+AR	0,040	19	157,000	6,280
105	Víčko na ukončení madla velké	76,1 x tl. 6,0 mm	EN 10025-235JR+AR	0,006	8	48,000	0,277
106	Víčko na ukončení madla malé	38 x tl. 4,0 mm	EN 10025-235JR+AR	0,001	2	32,000	0,046
107	Výplň svislá	tl. 20,0 mm	EN 10025-235JR+AR	0,760		157,000	119,320
108	Plech válcovaný za tepla	tl. 6,0 mm	EN 10025-235JR+AR	0,046		48,000	2,218
109	Plech válcovaný za tepla	tl. 4,0 mm	EN 10025-235JR+AR	0,003		32,000	0,092
Celkem							121,630
Prostřih							5%
Celkem s prostřihem							127,712

CELKEM PRVKY ZÁBRADLÍ

Číslo pol.	Prvek	Profil	označení oceli	Délka (m)	Počet (ks)	kg/m	hmotnost kg
1	Sloupek svislý	76,1 x tl. 6,3 mm	EN 10210-235JRH	1,022	19	10,845	11,084
2a	Madlo horní vodorovné	76,1 x tl. 6,3 mm	EN 10210-235JRH	7,095	1	10,845	76,945
2b	Madlo horní vodorovné	76,1 x tl. 6,3 mm	EN 10210-235JRH	2,112	1	10,845	22,905
2c	Madlo horní vodorovné	76,1 x tl. 6,3 mm	EN 10210-235JRH	10,310	1	10,845	111,812
2d	Madlo horní vodorovné	76,1 x tl. 6,3 mm	EN 10210-235JRH	10,332	1	10,845	112,051
5	Sloupek svislý na piktogram	76,1 x tl. 6,3 mm	EN 10210-235JRH	1,785	1	10,845	19,358
3a	Příčel vodorovné	38 x tl. 4,0 mm	EN 10219-235JRH	1,720	8	3,354	5,769
3b	Příčel vodorovné	38 x tl. 4,0 mm	EN 10219-235JRH	2,000	2	3,354	6,708
3c	Příčel vodorovné	38 x tl. 4,0 mm	EN 10219-235JRH	2,040	2	3,354	6,842
3d	Příčel vodorovné	38 x tl. 4,0 mm	EN 10219-235JRH	1,965	18	3,354	6,591
3e	Příčel vodorovné	38 x tl. 4,0 mm	EN 10219-235JRH	0,225	2	3,354	1,509
4	Výplň svislá	22 x tl. 3,0 mm	EN 10219-235JRH	0,717	276	1,366	0,979
Trubka ocelová bezešvá hladká	76,1 x tl. 6,3 mm	EN 10210-235JRH		51,052		10,845	553,659
Trubka ocelová podélně svařovaná	38 x tl. 4,0 mm	EN 10219-235JRH		57,660		3,354	193,392
Trubka ocelová podélně svařovaná	22 x tl. 3,0 mm	EN 10219-235JRH		197,892		1,366	270,320
Celkem							1017,371
Prostřih							50,869
Celkem s prostřihem							1068,240

DETAIL KOTVENÍ ZÁBRADLÍ 1:10 (kótováno v mm)
PŮDORYS



- LEGENDA:
- 1 PATNÍ PLECH: 200x200x20mm
 - 2 OTVOR V PATNÍM PLECHU 4x18mm
 - 3 4xREKTIKÁČNÍ MATICE M16
 - 4 4xKOTVENÍ MATICE M16
 - 5 4xCHEMICKÁ KOTVA M16/240mm

CELKEM S PROSÍTHEM

Číslo pol.	Prvek	Profil	označení oceli	Plocha (m2)	Počet (ks)	kg/m2	hmotnost kg
104	Patní plech pro sloupek	200 x 200 x tl. 20,0 mm	EN 10025-235JR+AR	0,040	19	157,000	6,280
105	Víčko na ukončení madla velké	76,1 x tl. 6,0 mm	EN 10025-235JR+AR	0,006	8	48,000	0,277
106	Víčko na ukončení madla malé	38 x tl. 4,0 mm	EN 10025-235JR+AR	0,001	2	32,000	0,046
107	Výplň svislá	tl. 20,0 mm	EN 10025-235JR+AR	0,760		157,000	119,320
108	Plech válcovaný za tepla	tl. 6,0 mm	EN 10025-235JR+AR	0,046		48,000	2,218
109	Plech válcovaný za tepla	tl. 4,0 mm	EN 10025-235JR+AR	0,003		32,000	0,092
Celkem							121,630
Prostřih							5%
Celkem s prostřihem							127,712

CELKEM PRVKY ZÁBRADLÍ

Číslo pol.	Prvek	Profil	označení oceli	Délka (m)	Počet (ks)	kg/m	hmotnost kg
1	Sloupek svislý	76,1 x tl. 6,3 mm	EN 10210-235JRH	1,022	19	10,845	11,084
2a	Madlo horní vodorovné	76,1 x tl. 6,3 mm	EN 10210-235JRH	7,095	1	10,845	76,945
2b	Madlo horní vodorovné	76,1 x tl. 6,3 mm	EN 10210-235JRH	2,112	1	10,845	22,905
2c	Madlo horní vodorovné	76,1 x tl. 6,3 mm	EN 10210-235JRH	10,310	1	10,845	111,812
2d	Madlo horní vodorovné	76,1 x tl. 6,3 mm	EN 10210-235JRH	10,332	1	10,845	112,051
5	Sloupek svislý na piktogram	76,1 x tl. 6,3 mm	EN 10210-235JRH	1,785	1	10,845	19,358
3a	Příčel vodorovné	38 x tl. 4,0 mm	EN 10219-235JRH	1,720	8	3,354	5,769
3b	Příčel vodorovné	38 x tl. 4,0 mm	EN 10219-235JRH	2,000	2	3,354	6,708
3c	Příčel vodorovné	38 x tl. 4,0 mm	EN 10219-235JRH	2,040	2	3,354	6,842
3d	Příčel vodorovné	38 x tl. 4,0 mm	EN 10219-235JRH	1,965	18	3,354	6,591
3e	Příčel vodorovné	38 x tl. 4,0 mm	EN 10219-235JRH	0,225	2	3,354	1,509
4	Výplň svislá	22 x tl. 3,0 mm	EN 10219-235JRH	0,717	276	1,366	0,979
Trubka ocelová bezešvá hladká				76,1 x tl. 6,3 mm	EN 10210-235JRH		
				51,052		10,845	553,659
Trubka ocelová podélně svařovaná				38 x tl. 4,0 mm	EN 10219-235JRH		
				57,660		3,354	193,392
Trubka ocelová podélně svařovaná				22 x tl. 3,0 mm	EN 10219-235JRH		
				197,892		1,366	270,320
Celkem							